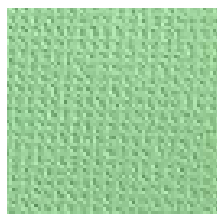


カラーレシビ°

※実際の色合いと写真は若干異なります。配合比は参考値です。
ナンバリングはカラーカタログを参照しています。

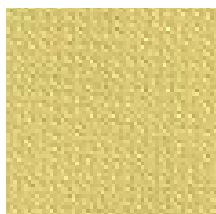
クロスメイクと調色剤 配合一覧

薄緑系



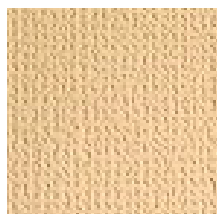
クロスメイク 500cc
イエロー 15cc
ブルー 5cc

黄色系



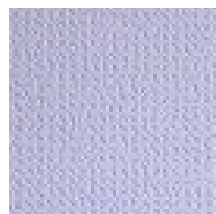
クロスメイク 500cc
イエロー 15cc
オーカー 40cc

オレンジ系



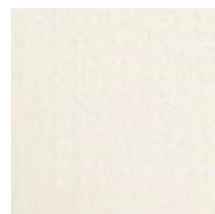
クロスメイク 500cc
イエロー 60cc
レッド 7cc

薄紫系



クロスメイク 500cc
ブルー 2.5cc
レッド 10cc

オフホワイト系



クロスメイク 5kg
オーカー 20~25cc

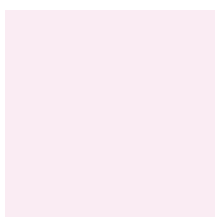
クロスメイクとコロール 配合一覧

B・・・コロール 100cc + クロスメイク 900cc

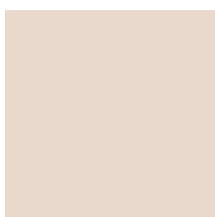
No.8 Matcha Latte-B



No.10 Sakura Latte-B



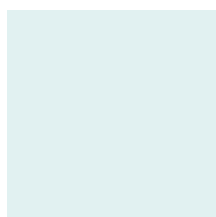
No.12 Milktea-B



No.14 Cocoa Latte-B



No.16 Mint Latte-B



No.18 Sesami Latte-B



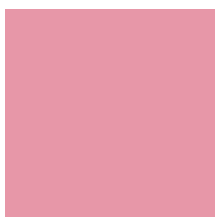
販売中のコロール

A・・・コロール原液

No.7 Matcha Latte-A



No.9 Sakura Latte-A



No.11 Milktea-A



No.13 Cocoa Latte-A



No.15 Mint Latte-A



No.17 Sesami Latte-A



No.1 Green



No.2 Yellow



No.3 Orange



No.4 Aqua Lime



No.5 Purple



No.6 LB

